

Les Coachs



Marie-Laure LE-VAN-VO

Née le 14 septembre
1975 à GONESSE (95)

*Bienveillante,
confrontante,
« connectée » à son
interlocuteur.*

« Il n'y a pas de problèmes; il n'y a que des solutions. L'esprit de l'homme invente ensuite le problème. Il voit des problèmes partout. » André GIDE

FORMATION

- Coach certifiée « Coaching Orienté Solution » Convergence RH à Toulon - SFCOACH
- Formation Coaching Individuel et Collectif « L'approche systémique » - International Mosaik à Paris - ICF
- Formation supérieure en Droit, Psychologie et Ressources Humaines - CNAM à Montpellier

PARCOURS PROFESSIONNEL

- Forte d'un parcours de 8 années, en tant que Responsable du Personnel, au sein d'une Enseigne Leader de restauration asiatique, elle a mis en place la communication en interne, géré le recrutement et le management d'équipe, pour l'ouverture de plusieurs restaurants dans le Sud Est de la France.

Son rôle majeur : accompagner les équipes et les membres de Direction sur la gestion de conflits et de jeux de pouvoir, dans un contexte de structure familiale, en pleine expansion.

- **Au sein du FLORIAN MANTIONE INSTITUT,**

CREATION DU DEPARTEMENT RECHERCHE ET CHASSE DE TETES SUR LE PLAN NATIONAL

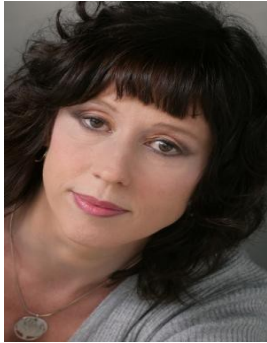
Stratégie de Recherche (profils cadres ou techniques), pour des missions de recrutement « complexes » tous secteurs d'activité : identification, écoute et analyse des personnalités.

COACHING INDIVIDUEL

Elle accompagne les personnes, avec une approche systémique, explorant les interactions avec leur environnement et favorisant ainsi la création de liens et de « ponts », entre contexte personnel et professionnel, pour l'atteinte de leur objectif en Entreprise.

Elle ouvre les champs possibles d'action, en favorisant la créativité dans son accompagnement.

Les Coachs



Carole SORDET

Née le 17 Janvier 1967
à Dijon (21)

*Ecoute active, empathie,
utilisation des métaphores
pour explorer les visions
du monde.*

« Les mots justes trouvés au bon moment sont de l'action. » Hannah ARENDT

FORMATION

- Coach diplômée du DESU « Pratiques du Coaching », Université de Paris 8
- Coach certifiée FFP « Accompagnement et Coaching Individuel », IFG CNOF
- Programme Général de Management, EM-Lyon

PARCOURS PROFESSIONNEL

▪ Pendant 20 années, en tant que Manager au sein d'une Organisation Internationale et Directrice de Filiales, elle a mis en place de nombreux projets liés aux Ressources Humaines : démarche Qualité, projet de Knowledge Management, GPEC. Elle maîtrise les problématiques de management en milieu multiculturel et de direction de PME.

▪ Au sein du FLORIAN MANTIONE INSTITUT, CONSULTANTE IDF

Diagnosics organisationnels et humains, indépendamment ou en liaison avec le recrutement, recrutement et accompagnement de l'intégration du candidat dans l'entreprise.

COACHING INDIVIDUEL ET COHESION D'EQUIPE

Elle accompagne les personnes sur leur parcours professionnel à différents moments critiques : quand les chemins se croisent (choix de carrières...), quand la côte est raide (prise de fonctions managériales....) ou la descente inattendue (rupture).

Elle accompagne les équipes pour améliorer la cohésion et fluidifier la communication (avec le MBTI).